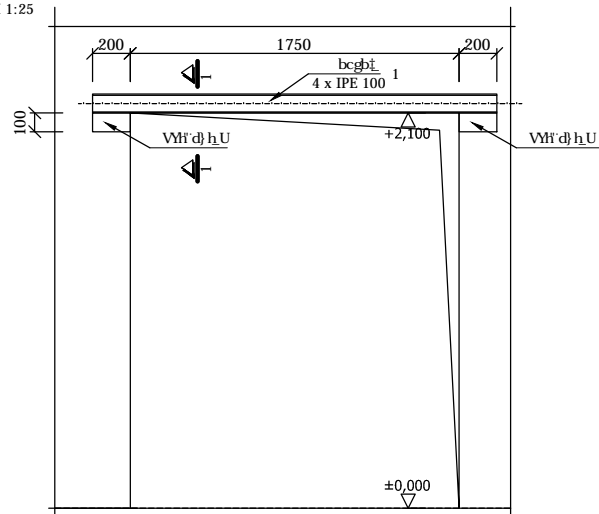
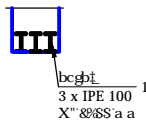


GBH-7v N569ND9 9B-9 CHJCFI '1'ý"% S'a a

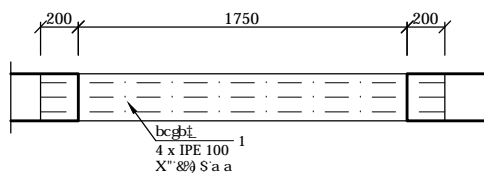
DC< 58
M 1:25



REZ 1-1
M 1:25



D8CFMG
M 1:25



POZNÁMKA k realizácii zabezpečenia otvoru:

- realizácia oceleového prekladu: a) vytvoriť drážku pre osadenie roznášačej betónovej pätky
- b) realizácia betónovej pätky (v. = 100 mm, š. = 200 mm)
- c) pred osadením navrhovaného nosníka je nutné podstojkovať stropnú konštrukciu nad novovytváraným otvorom
- d) vytvoriť drážku pre osadenie dvoch nosníkov z jednej strany steny
- e) osadiť nosníky a vykľinovať priestor medzi navrhovanými nosníkmi a murivom nad ním, resp. vzniknutý priestor vyplniť expanznou maltou
- f) krok d) a e) zopakovať pre osadenie ostatných nosníkov z druhej strany steny
- h) vybúranie muriva pod navrhovaným nosníkom - oddeľovanie vybúraného muriva od pôvodného realizovať rezacou technikou; odstránenie odpojeného muriva od zostávajúceho je následne možné realizovať klasickou búracou technikou
- j) odstojkovanie okolia steny
- oceleové konštrukcie opatriť:
 1. v dielni - 1 x základný náter S 2000, riedidlo 6001, alt. 6006
 2. pri montáži - pasivácia prvkov omietnutím

VÝKAZ OCELOVÝCH PRVKOV:

POLOŽKA	PROFIL	DĹŽKA (MM)	POČET (KS)	DĹŽKA SPOLU (M)	HMOTNOSŤ (KG/M)	CELKOM KG	POZNÁMKA
1	IPE 100	2150	3	6,45	8,16	52,63	S 235 (11 373)
SPOLU		KG				52,63	
PRÍRAŽKA		5%				2,63	
ZVARY		3%				1,58	
HMOTNOSŤ CELKOM + ZVARY						56,84	

POZNÁMKA:

- osadenie riešeného otvoru v pôdoryse objektu - viď Výkres č. 1
- tento výkres nenahrádza dielenskú dokumentáciu
- pri búracích prácach nesmie dôjsť k zúženiu alebo narušeniu staticky nosných konštrukcií objektu
- vzhľadom na absenciu dokumentácie skutočného vyhotovenia stavby sú niektoré konštrukcie predpokladané; nosné konštrukcie preveriť pred zahájením búracích prác
- v prípade zistenia skutočnosti počas realizácie, ktoré nemohli by zistené pri vizuálnej obhliadke a môžu spôsobiť statické poruchy konštrukcií objektu, bezpodmienečne privolať projektanta
- v prípade zistenia rozdielov počas realizácie medzi jestvujúcim stavom konštrukcií a dokumentáciou, tieto rozdiely oznámi príslušnému zodpovednému projektantovi
- prípadné zmeny oproti pôvodnej dokumentácii odsúhlasí projektantom!
- všetky rozmery preveriť na stavbe pred jej vykonaním!

BETÓN STN EN 206 - 1 - C 20/25 - XC1(SK) - CI 0,4 - Dmax 16 - S3 OCEĽ S 235 JRG2

ZODP. PROJEKTANT	Ing. Tomáš Šopko	MS projekt-plus, s.r.o. Royova 9, 921 01 Piešťany kontakt: 0904047835	
INVESTOR	Mesto Trnava, Hlavná 1, 917 01 Trnava		
MIESTO STAVBY	Mozartova ul. č.10, Trnava		
NÁZOV STAVBY	CENTRUM VČASNEJ INTERVENCIE REKONŠTRUKCIA BYTU V BÝVALOM OBJEKTE ZŠ NA MOZARTOVEJ ULICI Č.10 V TRNAVE		DÁTUM 07/2018
DRUH VÝKRESU	STATICKE ZABEZPECENIE OTVORU - š. 1750 mm		ČASŤ STATIKA
			Č. ZÁKAZKY 20/2018
			STUPEŇ SP
		MIERKA 1:50	ČÍS. VÝKRESU 02